



UNIVERSITÀ TELEMATICA
INTERNAZIONALE UNINETTUNO

Guida per immagini all'accesso alla sezione Esercizi dell'Insegnamento Educazione e nuovi media su



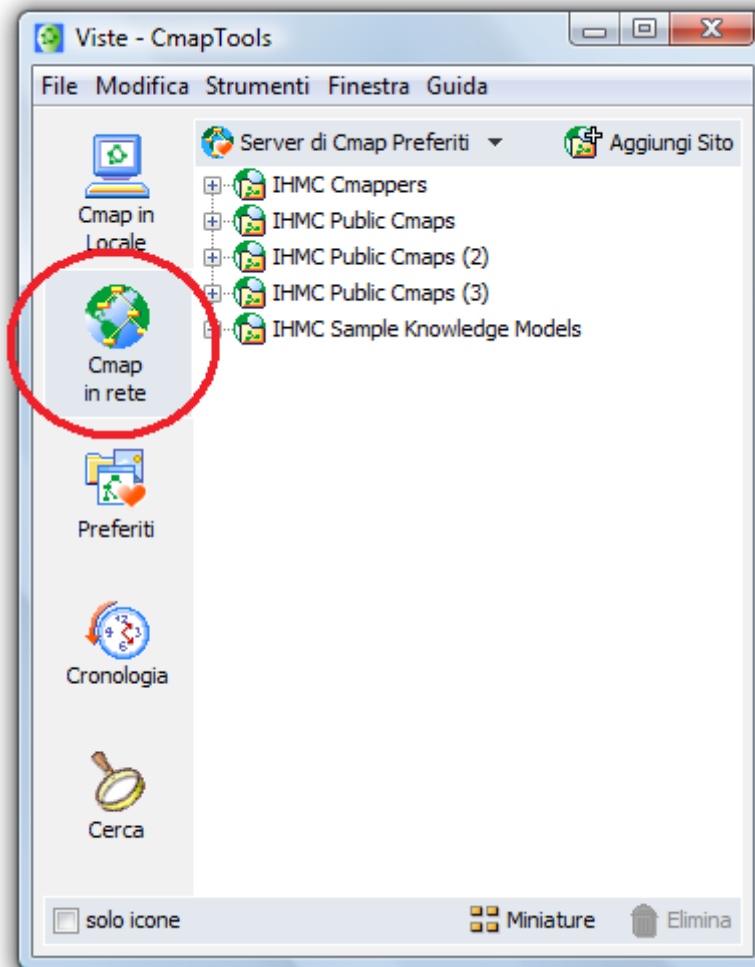
Per info:
Luca Evangelisti
l.evangelisti@students.uninettunouniversity.net

Indice generale

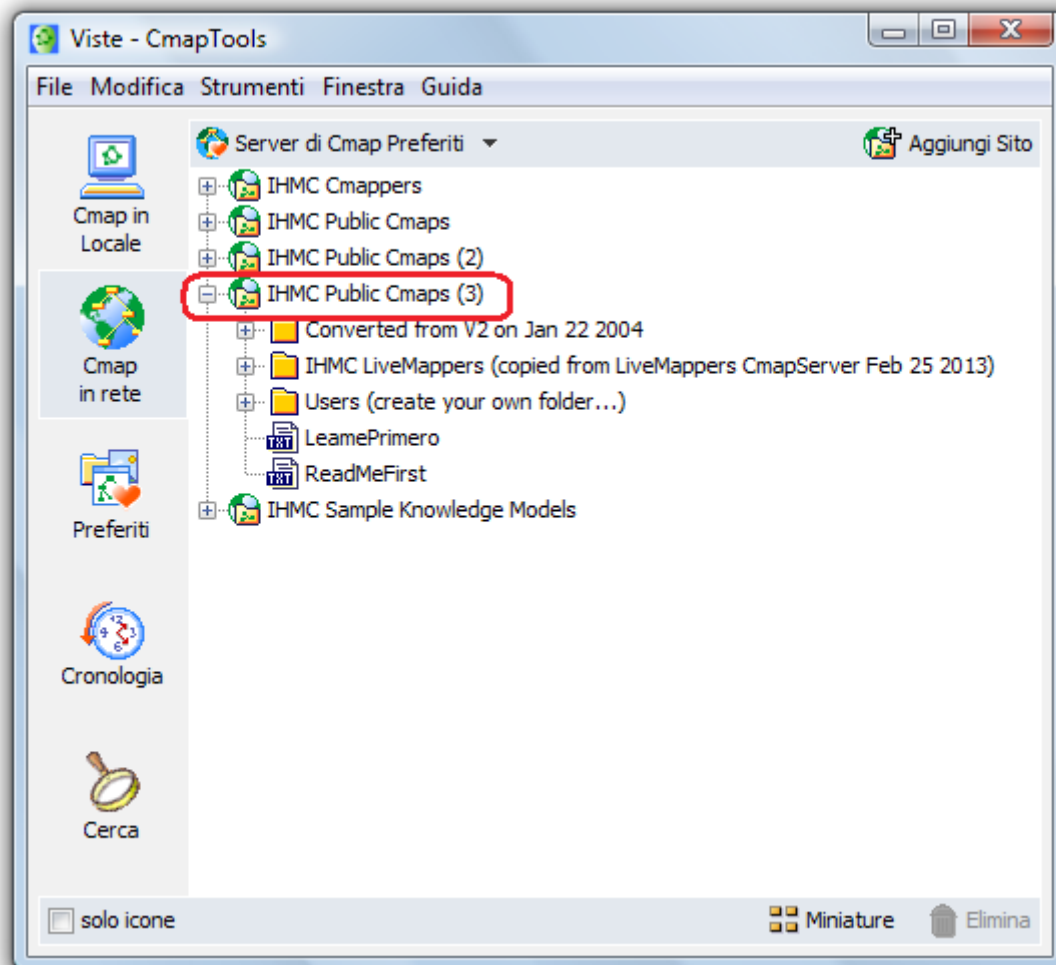
Ricerca della cartella UNINETTUNO.....	3
Clicca sul pulsante Cmap in rete.....	3
Espandi la cartella IHMC Public Cmaps (3).....	4
Espandi la cartella Users (create your own folder...).....	5
Scorri le cartelle sino ad arrivare alla cartella UNINETTUNO.....	6
Clicca con il tasto destro del mouse e scegli la voce “Aggiungi a Preferiti”.....	7
Ora clicca sul pulsante Preferiti.....	8
Ricerca della cartella Esercizi.....	9
Clicca con il tasto destro del mouse e scegli “Apri”.....	9
Raggiungi la cartella Esercizi dell'Insegnamento Educazione e nuovi media.....	10
Creazione di una propria mappa.....	11
Clicca con il tasto destro del mouse sulla mappa di esempio e scegli la voce “Apri”.....	11
Segui le note che trovi nella mappa in basso.....	12

Ricerca della cartella UNINETTUNO

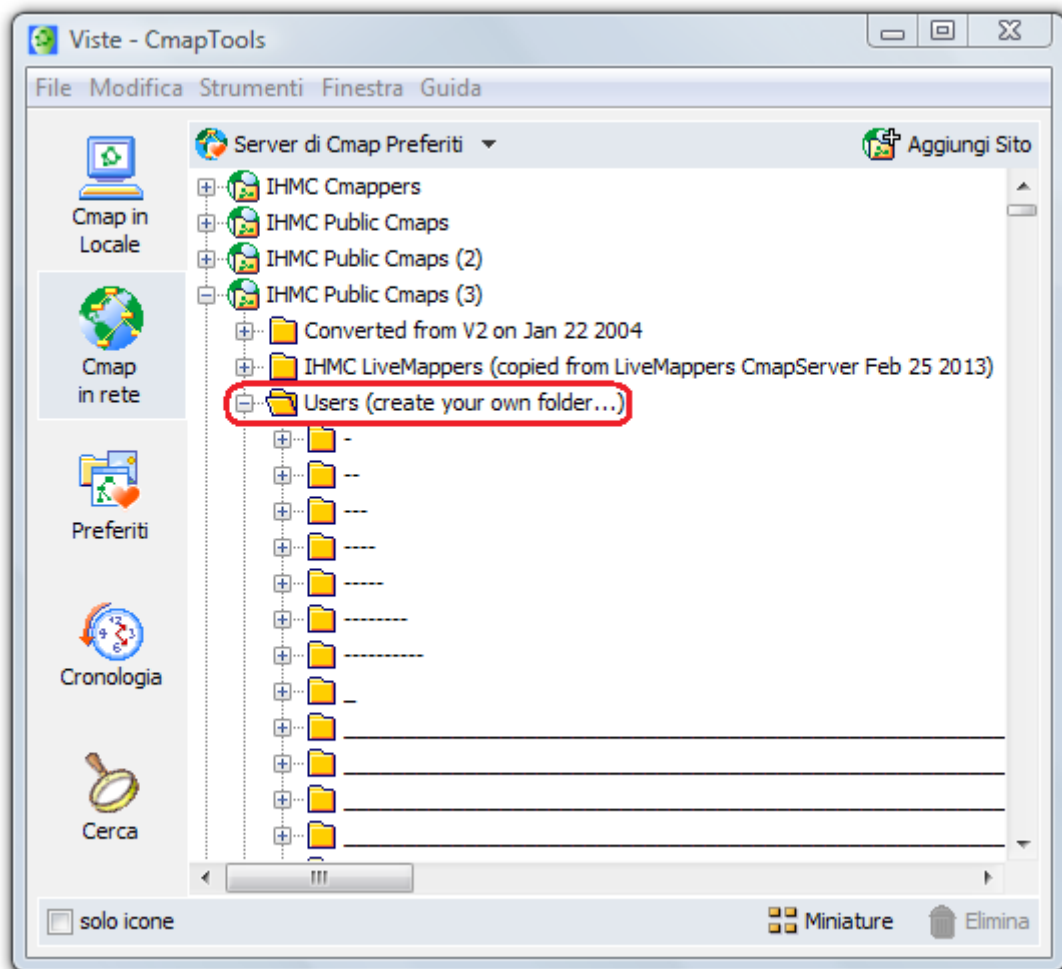
Clicca sul pulsante Cmap in rete



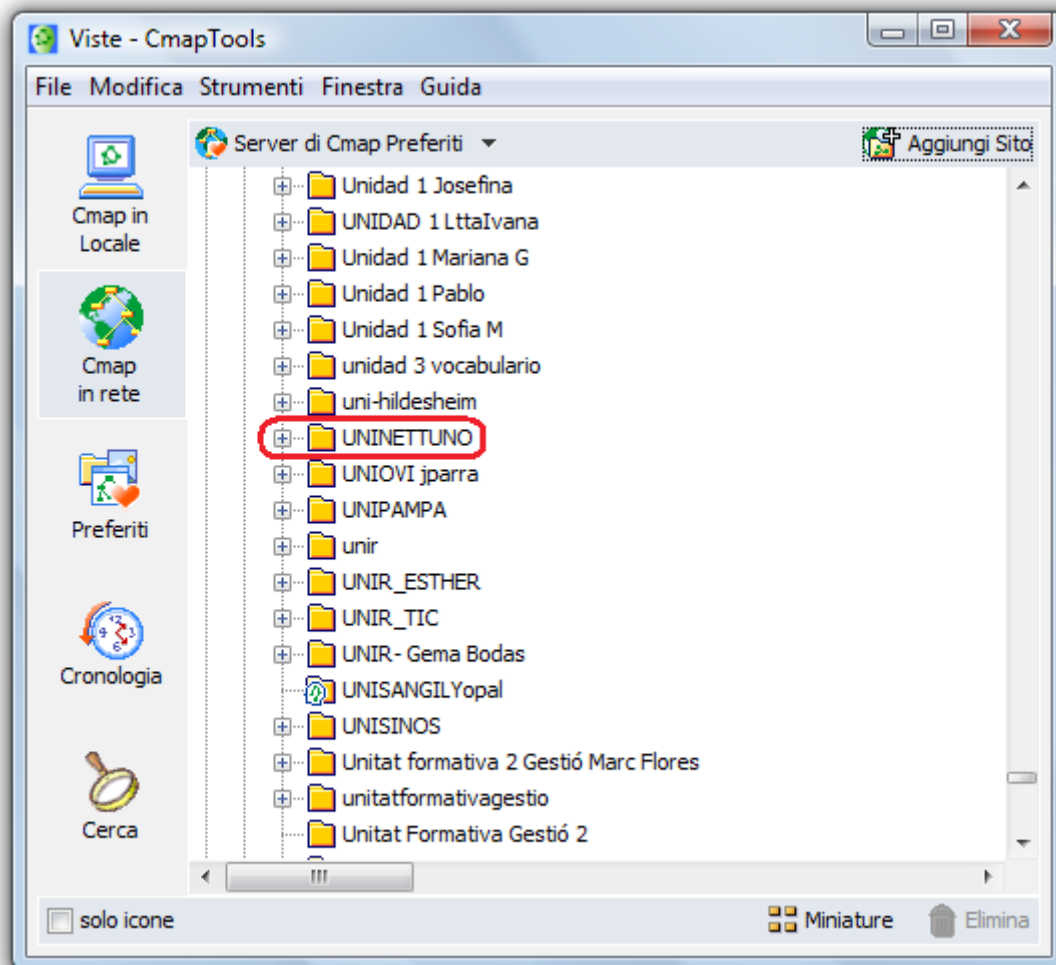
Espandi la cartella IHMC Public Cmaps (3)



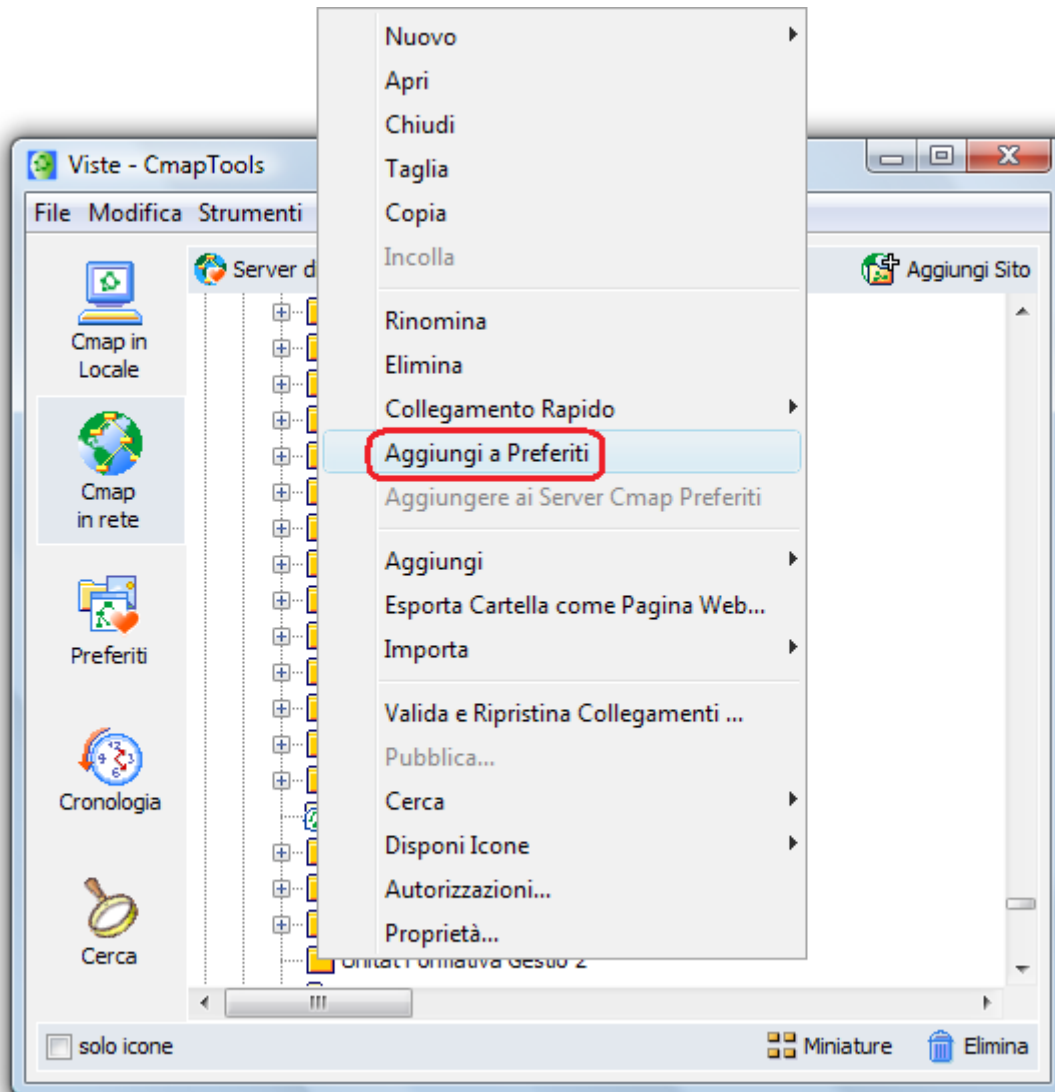
Espandi la cartella Users (create your own folder...)



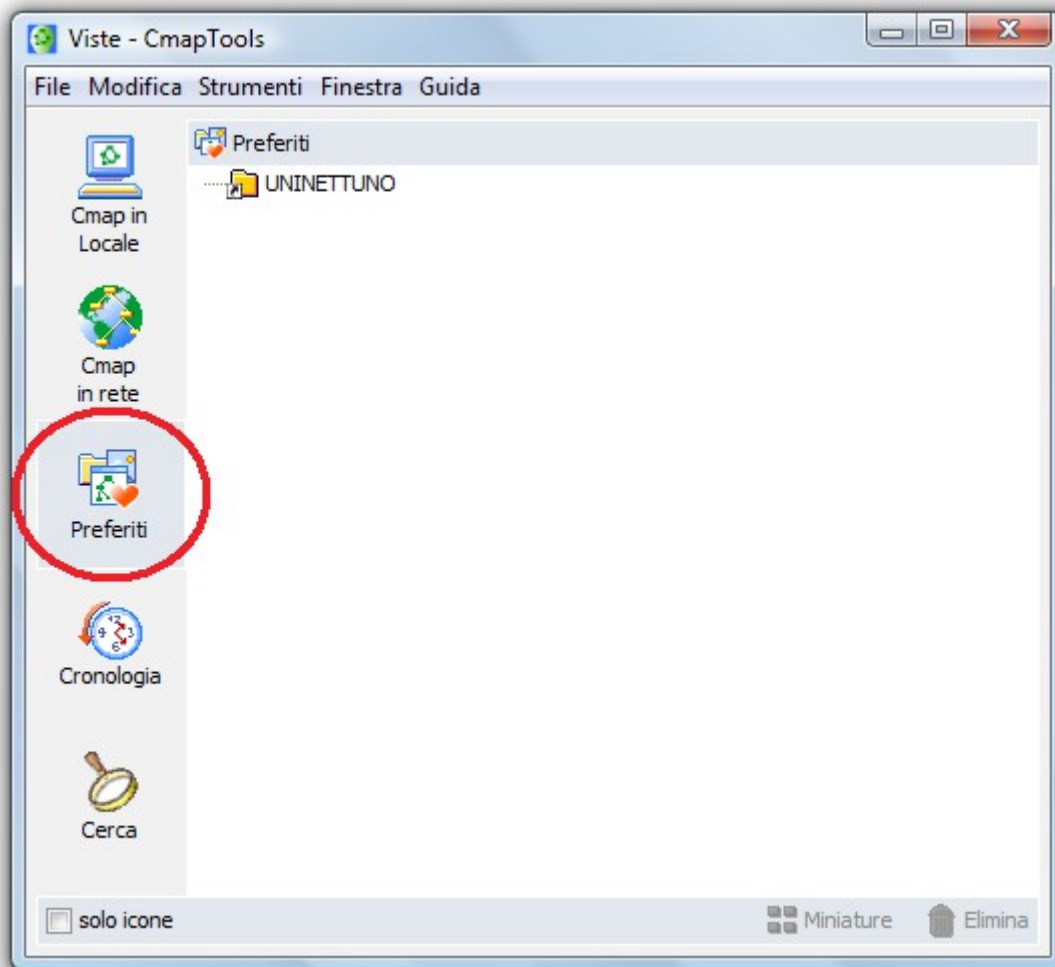
Scorri le cartelle sino ad arrivare alla cartella UNINETTUNO



Clicca con il tasto destro del mouse e scegli la voce “Aggiungi a Preferiti”

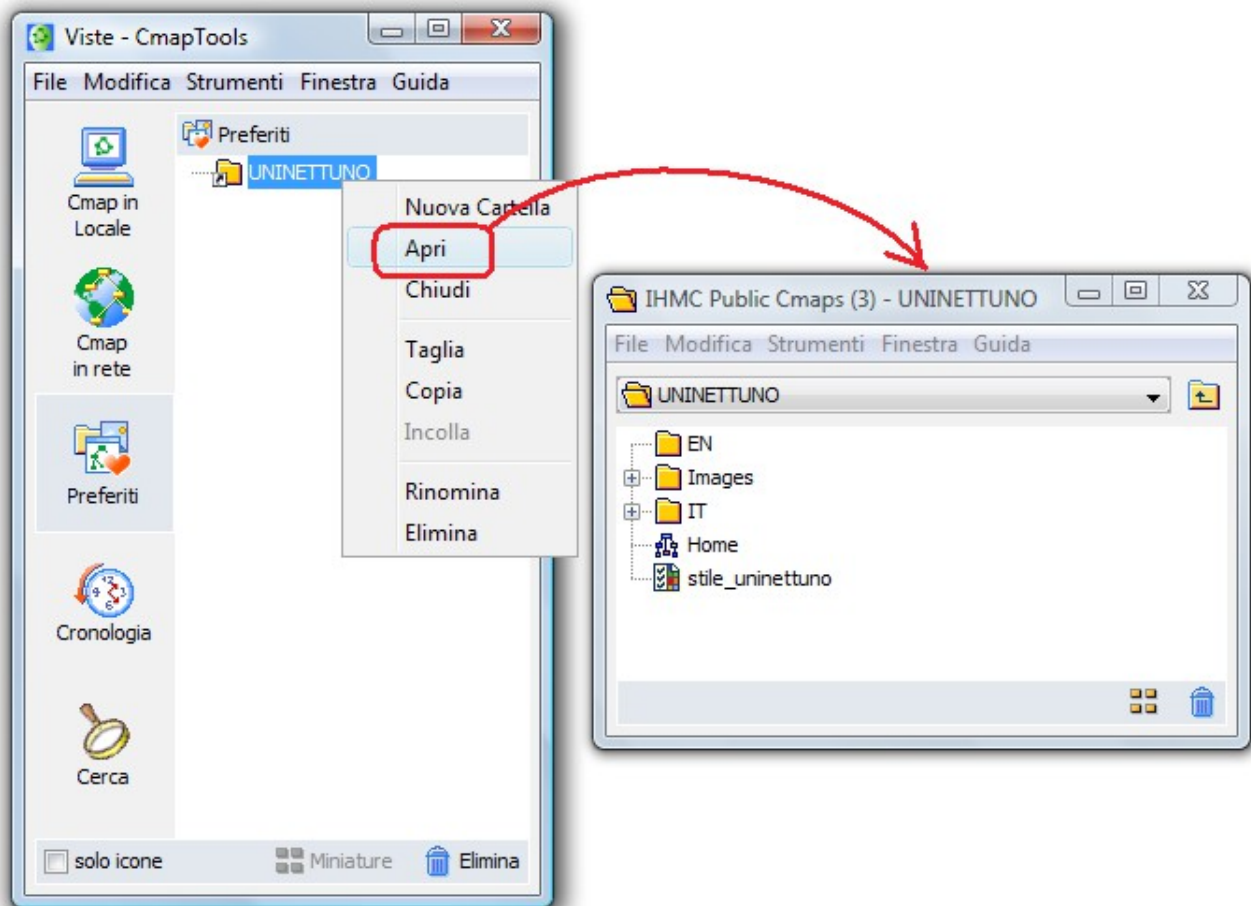


Ora clicca sul pulsante Preferiti

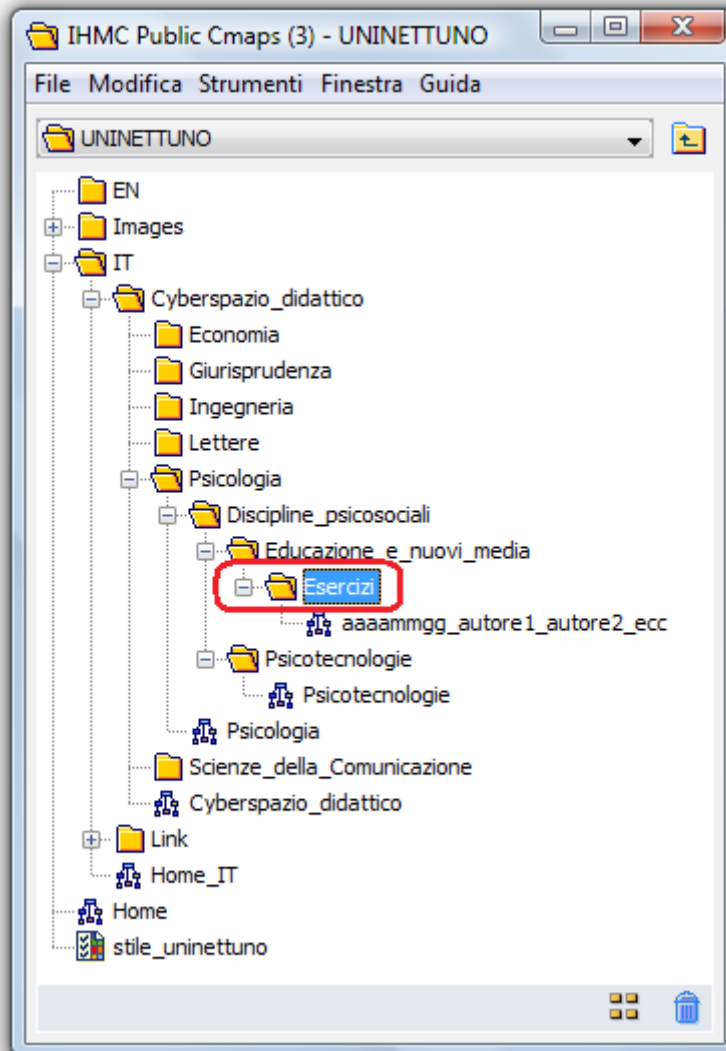


Ricerca della cartella Esercizi

Clicca con il tasto destro del mouse e scegli “Apri”

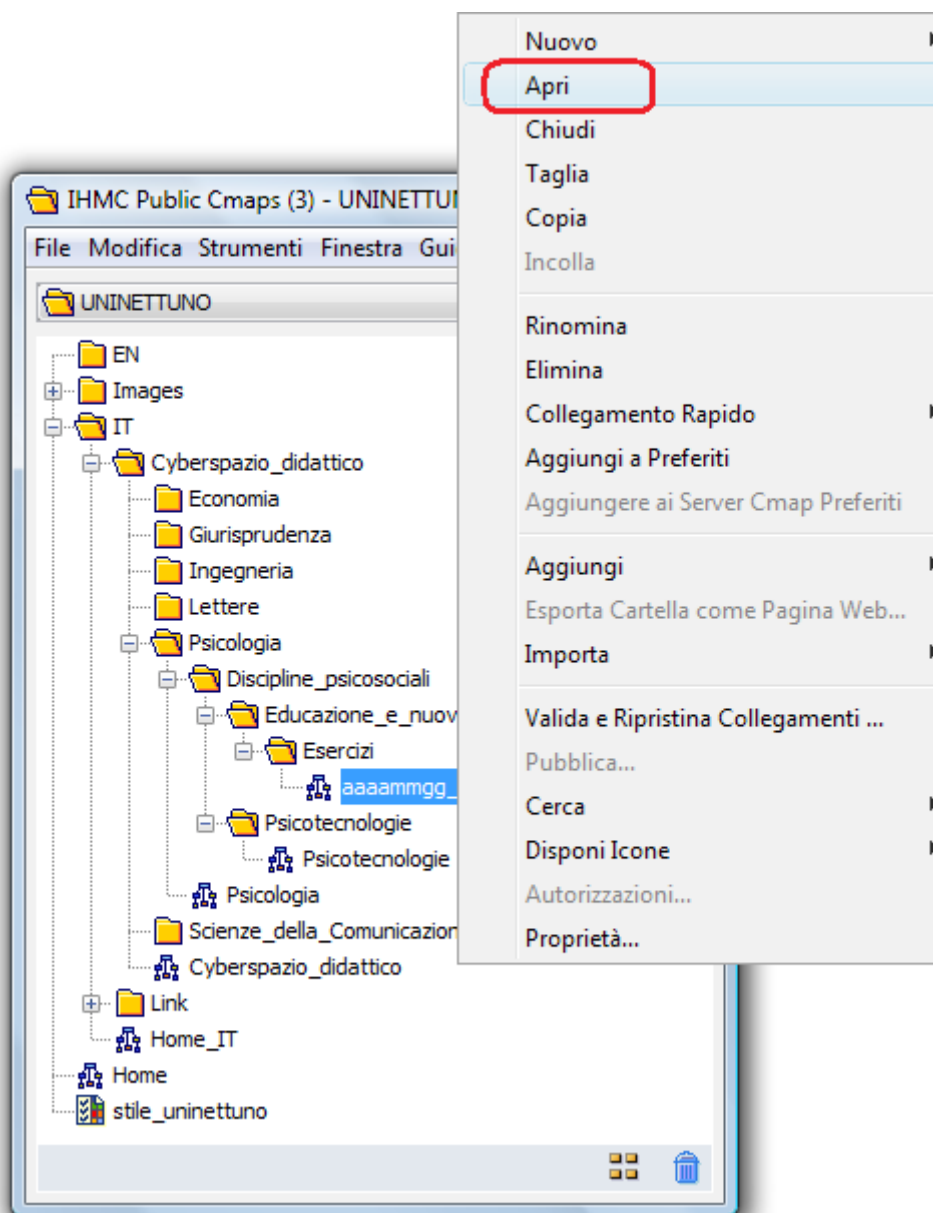


Raggiungi la cartella Esercizi dell'Insegnamento Educazione e nuovi media



Creazione di una propria mappa

Clicca con il tasto destro del mouse sulla mappa di esempio e scegli la voce "Apri"



Segui le note che trovi nella mappa in basso

The screenshot shows a software window titled "aaaammgg_autore1_autore2_ecc - Com'è strutturato l'Insegnamento di Psicotecnologie e processi formativi?". The window contains a concept map with four nodes: "concetto #1" at the top, "concetto #2" on the left, "concetto #3" at the bottom, and "concetto #4" on the right. Lines connect "concetto #1" to "concetto #2" and "concetto #4", and "concetto #3" to "concetto #4". The labels "parola-legame" are placed along these lines. On the left side of the window, there is a logo for "Maps UNINETTUNO" and a text box with the following content: "Esercizio del: gg/mm/aaaa", "Autori:", "cognome nome (matricola)", "cognome nome (matricola)", and "...". Below the concept map, a red dashed box contains a "Note" section with two numbered instructions: "1. fai una copia di questa mappa nella stessa cartella" and "2. rinominala in questo modo: aaaammgg_autori (p.e. 20140609_Rossi_Verdi_Bianchi)". At the bottom of the window, there is a "Visualizza come Pagina Web" button and a URL: "http://cmapspublic3.ihmc.us/rid=1MZ38TF57-1S3GHPL-2MW9/aaaammgg_autore1_autore2_ecc.cmap".

Domanda focale: ...

concetto #1

parola-legame

parola-legame

concetto #2

concetto #3

parola-legame

concetto #4

Note

1. fai una copia di questa mappa nella stessa cartella
2. rinominala in questo modo: aaaammgg_autori (p.e. 20140609_Rossi_Verdi_Bianchi)

Visualizza come Pagina Web | http://cmapspublic3.ihmc.us/rid=1MZ38TF57-1S3GHPL-2MW9/aaaammgg_autore1_autore2_ecc.cmap