



Utilizamos cookies propias y de terceros para mejorar la experiencia de navegación, y ofrecer contenidos y publicidad de interés. Al continuar con la navegación entendemos que se acepta nuestra [política de cookies](#).

- [Portada](#)
- [Mercados](#)
- [Magazine](#)
- [Lo Mejor](#)
- [Inversiones](#)
- [Foros](#)
- [Comunidad](#)
- [Emprendedores](#)

[Actibva](#)

Regístrate | [Entra](#) o conéctate con  facebook 

Busca en Actibva con

Magazine

[Anunciate aquí](#)



En busca de la tranquilidad
www.jubilaciondefuturo.es



En busca de la tranquilidad
www.jubilaciondefuturo.es



[fiscalidad](#)

¿Cuántos impuestos se pagan en Finlandia para tener esa educación?

- [La semana en los mercados, por BBVA Asset Management](#)
- [¿Es posible vivir del Trading? \(II\) por Gerardo Ortega](#)
- [Portada](#)

[7 comentarios](#)



[Mister Empresa](#) 5 de febrero de 2013

me gusta 0

 36

 363

 Me gusta 1222



Finlandia pasa por ser el país puntero en lo que se refiere a educación y los datos de informe PISA la muestran como una de la mejores del mundo. Mantener ese sistema debe de costar mucho dinero, dinero que sale del Estado y que procede de los impuestos que pagan los finlandeses ¿de cuánto estamos hablando? **¿cuáles son los impuestos que ayudan sostener la educación finlandesa?**

El sistema educativo en Finlandia establece que la educación es obligatoria y gratuita para todos los niños desde los 7 hasta los 16 años, eso incluye también todos los libros de texto y utensilios necesarios, así como el transporte y el servicio de comedor. ¿Hay una gran diferencia entre **los impuestos que pagan los finlandeses y el resto** para poder beneficiarse de este sistema?

Los impuestos en Finlandia

El salario medio bruto en Finlandia es de unos 2.800 euros mensuales. El **tipo general del IVA es del 23%** y hay un tipo superreducido del 9%, que se aplica a los productos farmacéuticos, libros, transporte público, servicios de hotelería y entradas de actividades recreativas, y uno reducido del 13% aplicado a productos alimenticios. **El Impuesto de Sociedades es el 28%**.

El IRPF en Finlandia consta de una la base imponible general por las rentas del trabajo y una base imponible del ahorro compuesta por las rentas de capital. A las rentas de capital se les aplica un **tipo único del 28%**. Para las rentas del trabajo, la escala de gravamen es progresiva y contiene un tipo mínimo y un máximo, hay un tramo exento está comprendido entre los 0 y los 15.200 euros y el resto están comprendidos **entre el 10,5% y el 33,5%**. La cuota municipal varía según la localidad y oscila **entre el 15% y el 20%**.

Se pueden aplicar una serie de **reducciones** sobre la base imponible:

- Una reducción estándar por gastos de negocio para los trabajadores autónomos, restringido a 620 euros.
- Las contribuciones obligatorias al seguro por desempleo y al seguro de pensiones.
- Las contribuciones voluntarias a las pensiones y ahorros para inversiones a largo plazo.
- Los gastos de desplazamiento hasta y desde el lugar de trabajo, restringido a 7.000 euros.
- Los intereses de determinados créditos, las reparaciones realizadas en el hogar y las donaciones a determinadas Universidades del Espacio Económico Europeo.

Diferencias con España

A nivel impositivo la última subida llevada a cabo en España hace que las diferencias entre lo que se paga en Finlandia con respecto a nuestro país **es muy pequeña**. Por tanto en ese aspecto podemos **derribar el mito de que su sistema educativo es mejor porque pagan más**.

La diferencia fundamental está en lo que los Estados invierten, en el caso finlandés hablamos de que **un 6'5% de su PIB** se destina a la educación, estando un poco por encima de la media de la OCDE. En España en los últimos años esta cifra está aproximadamente en **el 5%**.

Donde sí hay una enorme distancia es en el control y los efectos del fraude fiscal. España ocupa el puesto número 10 en la lista de países con más fraude con un **22,5% del PIB**, Finlandia está en el 87 y el volumen es de apenas **el 8% de su PIB**.

Por tanto la receta está clara. **Mayor inversión no procede de más impuestos**, pero sí de mayor control. Al final todo es cuestión de conciencia y de educación, de la que se imparte y de la que se practica, y de apostar claramente por ello.

En Actibva | [España, a la cola del gasto público en educación \(infografía\)](#)

Imagen | [Porfirio](#)

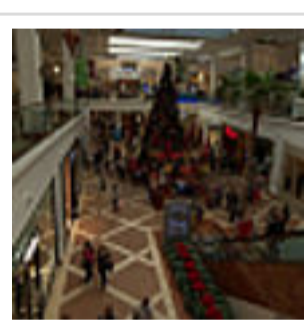
También te podría interesar



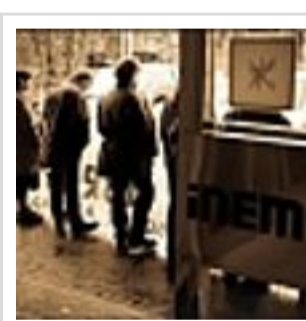
Todo sobre la 'exit tax': qué es y cómo afectará a los emprendedores



Guía básica sobre herencias: testamentos, herederos, sucesiones y donaciones



¿Viernes negro? Las ventas del Black Friday y la salud del consumo en España



Guía de prestaciones y subsidios por desempleo



Guía de ventajas e inconvenientes para contratar un plan de pensiones en 2014

recomendado por

- **Más noticias sobre:** [Fiscalidad](#)
- **Tags:** [educación](#), [impuestos](#), [Inversión](#), [Finlandia](#)
- **Compartir**
 - [FB](#)
 - [MN](#)
 - [BT](#)
 - [TW](#)
 - [DIU](#)
- [Enviar por email](#)

[+ Deja tu comentario](#)

Comentarios

Deja un comentario

[Reglas de participación](#)

 **Regístrate**



Compartir en: Twitter

Publicar

- [Conversaciones](#)
- [Más valorados](#)
- [Últimos](#)

- 1

 [shohier](#) | ☆

Me quiere decir que tomarse una botella de vino o un whisky tiene un IVA de un 9% por ser producto de hostelería?

No tiene incremento por bebida alcohólica?

Tendré que comprobarlo de nuevo... pero me parece que están en un error. Mientras aquí la juventud de 17/18 años hasta grandecitos se cogen tremendas menopeas cada fin de semana en botellones... eso no pasa en Europa con el coste añadido de impuestos.

[Responder](#)

[5 feb 2013 18:35](#)

↑ ↓ Karma 5 (0 votos) | normal

- Respondiendo a [#1](#):

- 2

 [mister_empresa](#) | ☆☆

Las bebidas alcohólicas están sujetas al tipo de IVA general, igual que aquí

[Responder](#)

[5 feb 2013 18:46](#)

↑ ↓ Karma 13 (0 votos) | normal

- Respondiendo a [#1](#):

- 6

 [charlyn](#) | ☆

el alcohol en Finlandia tiene unos impuestos especiales, una legislación muy estricta y su venta esta bajo un monopolio del estado.

algunos ejemplos: la botella de vino mas barata no baja de 7€ por 0,75l, una botella de ron, whiskey o vodka, de 0,7l tiene un precio minimo de 40€. todo esto en las tiendas del estado.

un ejemplo claro, el vino mas barato es el que viene en bag in boxes: <http://alko.fi/baginboxes/&expand=2> lo mas barato que podemos encontrar son 3l por 24,5 (8,1€/l).

en base a esto el señor hostelero solo te cobra un 10% de IVA, pero el precio al que el ha pagado la botella es bastante elevado.

aun y así para dar algunos datos mas, es raro en Finlandia pedir una botella de vino entera durante una cena en un restaurante, se suelen servir por copas medidas dado su elevado precio.

lo mismo con las bebidas espirituosas, las bebidas de alta graduacion se sirven medidas 4cl/consumición y es ilegal servirlo doble o vender dos consumiciones al mismo tiempo al mismo cliente.

algo parecido pasa con las bebidas gaseosas y azucaradas tienen unos impuestos adicionales, por ejemplo 1,5l de coca cola cuestan en el supermercado 2,90€

Saludos!

[Responder](#)

[6 feb 2013 09:55](#)

↑ ↓ Karma 5 (0 votos) | normal

• 3



[dementeradorle](#) | ☆

Superficie de España 504.6451 km², habitantes: 47 millones. 97 habitantes por km² Superficie de Finlandia 337.030 km², habitantes: 5 millones. 17 habitantes por km². En España las cosas se pueden hacer mucho mejor, no lo discuto, pero hacer demagogia con cifras de dos países tan diferentes... esta mal. solo en la comunidad de Madrid somos 8 millones de habitantes, imaginemos que toda España estuviera habitada solo por esos 8 millones.

[Responder](#)

[5 feb 2013 18:53](#)

↑ ↓ Karma 5 (0 votos) | normal

• Respondiendo a #3:

• 4



[mister_empresa](#) | ☆☆☆

Por imaginar podríamos imaginar que el fraude fiscal de aquí fuera como el de allí y qué se podrían hacer con esos más de 150.000 millones de euros que "se pierden por el camino" ¿o eso también es demagogia?

[Responder](#)

[5 feb 2013 19:18](#)

↑ ↓ Karma 13 (0 votos) | normal

• 5



[milkas](#) | ☆

creo que merece la pena ver un poco lo que fue la alfabetizacion en españa y compararla con europa:-.....La primera estadística oficial con datos al respecto para todo el país, españa, la de 1841, ofrecía un 24,2 % de población alfabetizada . Recordemos que en esa mismas época el 60% de la población británica, y casi el 80% de la población francesa ya se encontraba alfabetizada, el espectacular desfase ya salta a la vista.-..... y en esa epoca casi el 100% de los paises escandinavos. el pueblo español es pobre e inculto y solo asi se entiende que los andaluces voten una y otra vez a un partido que demuestra casos de corrupcion en andalucia por todas las esquinas. y que lo mismo ocurra en valencia o en catalunya o en galicia o en el país en general y con mayoría absoluta en algunos casos. hay alguien que se pueda imaginar que eso pueda ocurrir en escandinavia, en alemania o en suiza ?. los gobernantes del estado español se han preocupado desde hace mucho tiempo de que el pueblo "pasara" de la cultura , viva la fiesta y el "cashondeo" y asi nos va, hacemos o queremos hacer lo que hacen los demas , pero con 20 años de retraso. lo dicho somos un pueblo pobre e inculto.

[Responder](#)

[5 feb 2013 21:49](#)

↑ ↓ Karma 5 (0 votos) | normal

• 7



[Vicente Mars](#) | ☆

www.red-psi.org/psicologos/barcelona.php

La educación y ética en España esta muy lejos de Finlandia, aqui entendemos la educación exclusivamente desde el punto de vista de la formación. La diferencia es que en Finlandia, la educación pasa por la ética, y el respeto por los demás. Por lo que el fraude fiscal, esta muy mal visto entre los ciudadanos. Aqui tenemos un gran problema con este tema, en parte motivado por la competencia desleal. En definitiva se ha formado un bucle, que se debe segmentar para solucionar definitivamente.

[Responder](#)

[27 mar 2013 12:35](#)

↑ ↓ Karma 5 (0 votos) | normal

Síguenos

Newsletter

Pon tu correo



- [RSS](#)
- [Twitter](#)
- [Facebook](#)

Destacados



Encuestas

¿Crees que el Gobierno revisará los presupuestos de 2015 como exige Bruselas?

- Sí
- No
- No lo sé

[Vote](#)

[View Results](#) [Poll daddy.com](#)

¿Crees que el Gobierno revisará los presupuestos de 2015 como exige Bruselas?

- Sí
- No
- No lo sé

[Vote](#)

[View Results](#) [Poll daddy.com](#)

Mejor comentario

[Las bebidas alcohólicas están sujetas al tipo de IVA general, igual...](#)



[mister_empresa](#) ★★

Secciones

Análisis a fondo

- [Economía para todos](#)
- [Entrevistas](#)
- [Estudios BBVA](#)
- [Guías Prácticas](#)
- [SEPA](#)

Entorno económico

- [Economía](#)
- [Empresas](#)
- [Mercado laboral](#)

Finanzas personales

- [Ahorro](#)
- [Consumo](#)
- [Fiscalidad](#)
- [Vivienda](#)

Inversión

- [Mercados financieros](#)
- [Productos financieros](#)

Miscelánea

- [Actibva](#)
- [Cajón de sastre](#)
- [Emprendedores](#)
- [Herramientas Actibva](#)
- [Más que economía](#)

[Archivo](#)

- [Eventos](#)
- [Emprendedores](#)
- [Planta 29](#)

Herramientas Actibva - Gestiona tus finanzas personales con eficacia

- [SimuladorPréstamos](#)
- [SimuladorDepósitos](#)
- [SimuladorHipotecas](#)
- [CalculadoraIRPF](#)
- [OptimizadorIRPF](#)
- [CalculadoraSueldo Neto](#)
- [CalculadoraSueldo Bruto](#)
- [CalculadoraCoche asequible](#)
- [Calculadora ayudasCompra coche](#)
- [Simulador pensionesAportaciones](#)
- [Simulador pensionesPrestaciones](#)
- [CalculadoraCompra-Venta](#)
- [CalculadoraCuenta Vivienda](#)
- [CalculadoraVivienda asequible](#)
- [Simulador hipotecasSubrogación](#)
- [SimuladorCartera Global](#)
- [SimuladorCartera de Fondos](#)
- [SimuladorCartera Acciones](#)
- [SimuladorJubilaciones](#)
- [InversiónWarrantslive](#)
- [Curso onlineWarrants](#)
- [ComparadorPréstamos](#)
- [GestiónRiesgo financiero](#)

- © 2008 BBVA. Todos los derechos reservados.
- [Contacto](#)
- [Sobre Actibva](#)
- [Ayuda](#)
- [Publicidad](#)
- [Aviso legal](#)
- [Condiciones del servicio](#)
- [Cookies](#)