

Los suelos de Canarias

El suelo es la capa de la tierra donde viven la mayoría de animales y plantas. Está formado por **materia inorgánica**, como las rocas o el agua, y por **materia orgánica**, como los restos de seres vivos.

Aunque los suelos de Canarias son de origen volcánico, en nuestra Comunidad podemos encontrar:

- **Suelos de rocas volcánicas**, como el basalto. Dan lugar a paisajes como los **malpaíses**, que se han formado a partir de lava y tienen aspecto pedregoso.
- **Suelos calizos**, compuestos por rocas como el caliche. Forman rampas de pendiente suave llamadas **glacis**.
- **Suelos arcillosos**, formados por arcillas. Son buenos para la agricultura porque son fértiles.
- **Suelos arenosos**, compuestos por arena, se localizan en playas como las de Lanzarote y Fuerteventura.

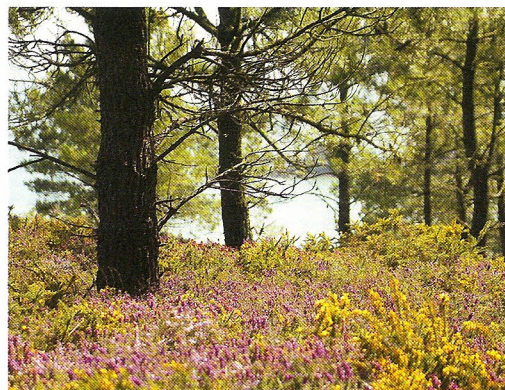
En Canarias, los suelos son de origen volcánico. También hay suelos calizos, arcillosos y arenosos.



La importancia de cuidar el suelo

Los suelos son fundamentales para la vida, pero son muy frágiles. La lluvia, los cambios de temperaturas y las actividades humanas pueden dañarlos, haciendo incluso que desaparezcan. Algunas acciones que podemos llevar a cabo para protegerlos son:

- **Cuidar la vegetación.** Las raíces de las plantas sujetan el suelo e impiden que la lluvia lo arrastre.
- **Evitar los vertidos** de productos contaminantes.
- ¿Qué puedes hacer tú para cuidar el suelo cuando paseas por el campo?



Actividades

1. Copia y completa estas frases en tu cuaderno para elaborar un resumen de lo aprendido.

- Los paisajes son aquellos que apenas han sido transformados por la actividad humana, y los paisajes son los que han sido modificados por la actividad humana.
- Los elementos naturales que determinan el paisaje son,,,, y
- Los suelos de Canarias pueden ser,, y

2. Observa este paisaje y distingue los elementos naturales y los artificiales que lo forman.

