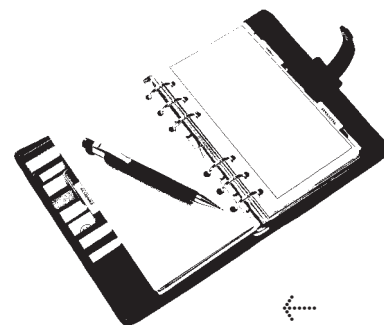
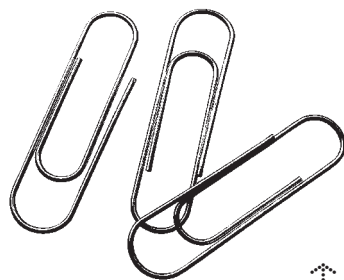


→ Quadern d'orientació professional

→ Guia de l'alumnat





Autors:

Enric Corominas i Rovira
Rafael Bisquerra i Alzina
Manuel Álvarez i González

Edició:

Servei de Comunicació, Difusió i Publicacions

Coordinació:

Servei de Diversificació Curricular

3a edició revisada:

Abril de 2009

Disseny gràfic:

Enric Jardí

Dipòsit legal:

B. 42.988-2002

→ Segurament et trobes en una etapa de la vida en què et preocupa triar la teva futura professió. És molt possible que examinis la teva manera de ser i consideris el món laboral i els diversos estudis amb més intensitat que poc temps enrere i miris de determinar quins estudis o quines ocupacions et podrien proporcionar més satisfacció.

Aquest *Quadern d'orientació professional* ha estat elaborat amb l'ànim d'ajudar-te en el procés de decidir el teu futur professional.

Cal advertir que l'elecció d'uns estudis o professió és un procés llarg. No esperis poder arribar a una decisió final d'una manera immediata. El que aquí es pretén és que vagis organitzant les teves idees per fer una bona elecció; principalment, determinar quin entorn o quins entorns de treball són els que encaixen més bé amb la teva manera de ser.

Ara aniràs expressant els teus gustos, preferències i interessos respecte d'una sèrie de característiques personals que et cal tenir en compte en la selecció dels futurs estudis o professió.

Cal que vagis seguint els passos que s'estableixen en aquest *Quadern*. Com més atentament en llegeixis el contingut i com més sinceres siguin les teves respostes, més orientació en podràs obtenir.

Comencem! Escribeu el teu nom en el *Full de respostes* i llegeix l'apartat a).

a) Entorns de treball

Tot seguit es presenta, en catorze entorns de treball, l'agrupació que s'ha fet de les diverses professions.

Cada entorn de treball inclou un conjunt de professions que tenen aspectes comuns, ja sigui les habilitats que requereixen, els processos productius que desenvolupen o els mitjans de producció que utilitzen. Es descriuen breument les característiques que defineixen l'entorn de treball i, a tall d'exemple, s'indiquen algunes de les professions que inclou l'entorn.

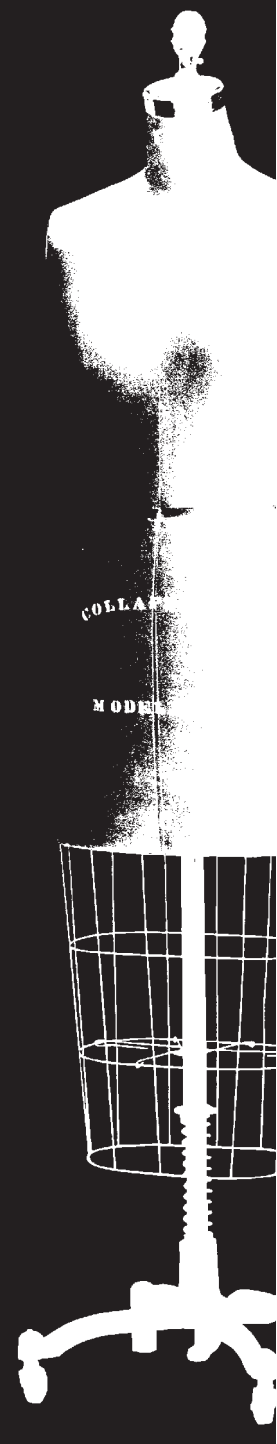
Llegeix atentament els catorze entorns de treball i després decideix quin és el que es correspon més bé amb el tipus de treball que t'agradaria fer en el futur (anota'l en el *Full de respostes*, allà on diu "1a opció"). Així mateix, cal que consideris un segon entorn que s'avingui força amb els teus projectes professionals (anota'l on diu "2a opció").

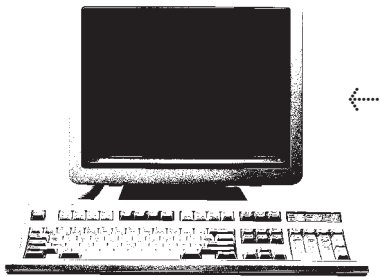
Has d'emplenar, doncs, dues opcions: en la primera, l'entorn de treball que més s'adapti als teus propòsits i, en la segona, un altre entorn que també inclogui professions que et poden interessar.

Els 14 entorns de treball

- Professions manipulatives.** Professions relacionades amb l'obtenció de productes en petites quantitats usant tècniques i màquines senzilles. Ex.: fuster/a, vidriaire, sastre/sastressa, tapisser/a, paleta, enguixador/a, enquadernador/a, tècnic/a en tractament d'imatges, escanista, corrector/a, etc.
- Activitats agropecuàries, alimentació, pesca i mineria.** Professions relacionades amb el camp, la ramaderia, la pesca i la mineria. Ex.: agricultor/a, ramader/a, horticultor/a, jardiner/a, miner/a, pescador/a, agent forestal, piscicultor/a, aqüicultor/a, controlador/a de qualitat, auxiliar de clínica veterinària, etc.
- Transports.** Professions relacionades amb els transports terrestres, marítims o aeris. Ex.: conductor/a de transport públic (autobús, tren, metro...), capità/ana de vaixell mercant, oficial/a de vaixell de viatgers, patró/ona de pesca costanera, pilot (civil, comercial...), inspector/a de transport de viatgers, controlador/a de trànsit aeri, etc.
- Cossos de seguretat i serveis de protecció.** Professions que tenen com a funcions primordials la protecció de les persones o els béns, la defensa del territori, el manteniment de l'ordre públic i la prevenció i la investigació de conductes delictives. Ex.: mossos/a d'esquadra, bomber/a, policia local, criminòleg/òloga, guardaespalles, vigilant, oficial/a o suboficial/a de les forces armades, etc.
- Administració.** Professions relacionades amb les tasques administratives en empreses. Ex.: administratiu/iva (institucions financeres, comercial, d'assegurances...), telefonista, recepcionista, auxiliar de documentació i arxiu, gestor/a administratiu/iva, secretari/ària, etc.
- Comercial (economia i negocis).** S'hi engloben les professions relacionades amb el món del comerç, les vendes, els negocis i la vida empresarial. Ex.: assessor/a d'inversions, agent d'assegurances, tècnic/a de màrqueting, relacions públiques, representant comercial, comerciant, assessor/a d'imatge, agent de canvi i borsa, economista, etc.
- Serveis socials.** Professions relacionades amb l'atenció en els camps de la salut mental, vellesa, infància, atenció primària, discapacitat, exclusió social, immigració i drogodependències, etc. Ex.: integrador/a social, mediador/a cultural, animador/a comunitari, educador/a infantil, treballador/a familiar, treballador/a social, educador/a social, psicòleg/òloga, auxiliar de geriatria, etc.
- Educació i cultura.** Professions relacionades amb l'ensenyament, les activitats d'oci i temps de lleure, la recuperació del patrimoni cultural i la difusió de la informació. Ex.: animador/a cultural, gestor/a de museus, educador/a infantil, mestre/a (d'educació infantil, d'educació primària, de secundària, d'educació especial), orientador/a, pedagog/a, bibliotecari/ària, traductor/a, monitor/a (de temps de lleure, de menjador...), etc.
- Humanitats i ciències socials.** Professions relacionades amb la investigació, la docència i la comunicació. Ex.: animador/a sociocultural, sociòleg/òloga, advocat/ada, filòleg/òloga, historiador/a, periodista, relacions públiques, redactor/a de notícies, locutor/a, presentador/a, etc.
- Ciències de la salut.** Professions relacionades amb la prevenció, el diagnòstic i el tractament de la salut. Ex.: auxiliar d'infermeria, tècnic/a en documentació sanitària, dietista, citotècnic/a, tècnic/a en laboratori, protètic/a dental, fisioterapeuta, terapeuta ocupacional, especialista en òptica, metge/essa, infermer/a, farmacèutic/a, veterinari/ària, acupuntor/a, socorrista, etc.
- Ciències de la naturalesa i matemàtiques.** Professions relacionades amb l'experimentació, la investigació, la demostració de fenòmens de la natura. Ex.: analista (d'aigües, de laboratori, de control de qualitat...), tècnic/a topògraf/a, tècnic/a forestal, apicultor/a, planterista, cap d'explotació agrària, botànic/a, astrònom/a, meteoròleg/òloga, etc.

- 12. Tecnologies de la producció, telecomunicacions i informació.** Professions relacionades amb l'obtenció de productes, la construcció, les telecomunicacions i els sistemes de la informació. Ex.: tècnic/a en producció en arts gràfiques, en fabricació mecànica, en fusteria, en automoció, en indústries alimentàries..., instal·lador/a de sistemes electrònics i electrotècnics, tècnic/a en so, tècnic/a en informàtica, tècnic/a en automatització, tècnic/a en manteniment industrial, analista-programador/a, programador/a, topògraf/a i projectista d'electrònica, de construcció, de mecànica..., arquitecte/a tècnic/a, enginyer/a d'informàtica...
- 13. Artístics.** S'inclouen aquí les professions relacionades amb la creativitat, el disseny, la restauració i l'expressió artística. Ex.: caracteritzador/a de personatges, esmaltador/a, estampador/a, dissenyador/a, decorador/a de vidre, dissenyador/a de moda, dibuixant (publicitari, de còmics...), dissenyador/a gràfic/a, novel·lista, guionista de cinema, escultor/a, músic/a, actor/actriu, restaurador/a d'obres d'art, etc.
- 14. Educació i esports.** Professions relacionades amb la promoció i realització de l'esport i de les activitats a l'aire lliure. Ex.: guia d'itineraris en bicicleta, promotor/a d'activitats físicoesportives, entrenador/a esportiu/iva, monitor/a d'aeròbic, etc.





b) Àmbits d'aprenentatge

Revisa atentament aquesta llista formada per grups d'àmbits d'aprenentatge. Segurament ara n'estudies o en practiques alguna, ja les has estudiat abans, o bé t'agradaria estudiar-les o practicar-les.

Després d'haver llegit tota la llista un parell de vegades, tria els quatre grups d'àrees que prefereixes (anota'ls a l'apartat **b**) del *Full de respostes*):

- 1. Matemàtiques.** Àlgebra, geometria, càlcul, estadística, matemàtica aplicada a l'economia, etc.
- 2. Ciències.** Física, química, ciències naturals, biologia, geologia, ciències de la terra i del medi ambient, etc.
- 3. Llenguatge.** Llengua catalana, llengua castellana, literatura, comentari de textos, composició escrita, etc.
- 4. Idiomes.** Anglès, francès, alemany, italià, llatí, grec, etc.
- 5. Ciències socials.** Filosofia, història, geografia, sociologia, psicologia, educació cívica, etc.
- 6. Art.** Història de l'art, dibuix artístic, pintura, escultura, disseny, ceràmica, esmalt, volum, tècniques d'expressió gràficoplàstica, etc.
- 7. Música.** Solfeig, cant, composició, interpretació instrumental, etc.
- 8. Teatre.** Expressió oral, expressió corporal, interpretació, direcció teatral o de cinema, escenografia, etc.
- 9. Imatge i so.** Fotografia, cinema, vídeo, etc.
- 10. Oficina i comptabilitat.** Mecanografia, tècniques d'oficina, etc.
- 11. Administració d'empreses.** Vendes, relacions laborals, dret mercantil i fiscal, economia, gestió de personal, legislació laboral, etc.

- 12. Treballs de taller.** Marqueteria, impremta, enquadernació, macramé, fusteria, torn, mecànica de motors, etc.
- 13. Tecnologia.** Dibuix tècnic, interpretació de plànols, experiments de laboratori, electrònica, tecnologia industrial, mecànica, electrotècnica, etc.
- 14. Educació física i esports.** Gimnàstica, atletisme, bàsquet, handbol, natació, etc.
- 15. Higiene i seguretat.** Dietètica, prevenció d'accidents, prevenció de la sida, prevenció del consum de drogues, primeres cures, etc.
- 16. Informàtica.** Maneig d'ordinadors, llenguatges i programació, Internet, etc.

c) Aptituds i habilitats

Tot seguit et presentem una relació d'**aptituds i habilitats**. Llegeix-les amb molta atenció i decideix, d'entre totes, quines són les quatre que consideres que posseeixes més, les teves quatre millors habilitats o aptituds; anota-les a l'apartat c) del *Full de respostes*:

- 1. Artística.** Aptitud per al dibuix, la pintura, la decoració, l'escultura, el disseny, etc. Percepció estètica i apreciació de la bellesa. Cal ser una persona imaginativa i creativa.
- 2. Numèrica.** Rapidesa i precisió per treballar amb nombres fent operacions aritmètiques, mesurant, analitzant estadístiques, etc.
- 3. De lideratge.** Aptitud per dirigir activitats de grup, saber prendre decisions, ser sol·licitat/ada per altres per dur a terme una acció o tirar endavant una idea o projecte, etc.
- 4. Musical.** Saber tocar un instrument, cantar en una coral, comprendre música, etc.
- 5. Fisicoesportiva.** Habilitat en la coordinació del cos en moviment, resistència muscular, força, flexibilitat, agilitat, etc.
- 6. Manual.** Saber treballar amb les mans, tant en treball d'esforç físic com en activitats de precisió.
- 7. Lingüística.** Domini de l'expressió verbal, tant oral com escrita. Ús correcte de l'idioma.
- 8. Didàctica.** Saber ajudar els altres a aprendre, saber ensenyar.
- 9. De concentració.** Habilitat per mantenir l'atenció en una tasca de manera constant o durant força temps. Atenció als detalls. Resistència a la monotonia.

- 10. Mecànica.** Aptitud per treballar amb màquines o eines. Saber reparar aparells. Facilitat per comprendre el funcionament dels mecanismes.
- 11. De persuasió.** Aptitud per influir en les altres persones. Saber convèncer. Saber vendre un producte, un servei o una idea. Saber negociar.
- 12. Matemàtica.** Habilitat per saber resoldre problemes matemàtics, comprendre relacions numèriques i de la lògica matemàtica.
- 13. Científica.** Curiositat i capacitat per comprendre els principis científics, afició per l'observació i l'experimentació científiques i afany de trobar explicació als fets, situacions o esdeveniments, etc.
- 14. Espacial.** Saber distingir diferències de formes, de volums, de posicions en l'espai. Facilitat per representar-se mentalment figures o objectes de dues o tres dimensions.
- 15. Social.** Relacionar-se bé amb els altres. Aptitud per treballar amb la gent. Aconseguir que els altres et considerin una persona amable. Saber afrontar situacions de tensió. Prevenir i resoldre conflictes.
- 16. Administrativa.** Aptitud per la mecanografia, l'ús de calculadores i processadors de textos. Habilitat en feines d'oficina en general. Ser una persona ordenada i sistemàtica.

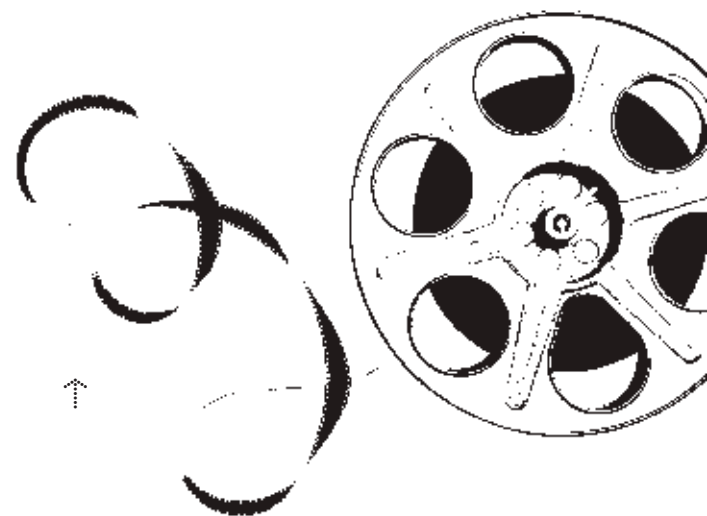
d) Valors professionals

Definim *valors professionals* com un seguit de qualitats o característiques pròpies del lloc de treball, que es corresponen amb els interessos o valors personals.

Consulta la relació de valors professionals que aquí se't presenten i tria els quatre que, al teu parer, són més destacats, **els quatre valors que més t'agradaria veure realitzats en la teva futura activitat professional**; anota'ls a l'apartat **d)** del *Full de respostes*.

- 1. Disponibilitat de temps lliure.** Tenir una feina que permeti un horari flexible, que es pugui compaginar amb la realització d'altres activitats.
- 2. Independència.** Treballar autònomament, de manera que es puguin seguir les pròpies idees i conviccions.
- 3. Assolir prestigi.** Adquirir reconeixement, reputació o popularitat pels èxits aconseguits en la feina. Destacar entre les persones que exerceixen la mateixa professió.
- 4. Altruisme.** Poder ajudar els altres i facilitar el seu benestar. Solidaritat amb els problemes i les dificultats socials.

- 5. Treball supervisat.** Treballar segons unes directrius establertes.
- 6. Creativitat.** Treballs on és fonamental l'ús de la imaginació.
- 7. Relació social.** Treballs en contacte directe amb persones. Tenir l'oportunitat de comunicar-se amb els altres.
- 8. Assumir poder i responsabilitat.** Ser el/la coordinador/a o el/la cap del grup de treball. Tenir capacitat per prendre decisions, organitzar i coordinar l'actuació d'altres persones.
- 9. Seguretat en el treball.** Tenir un treball fix o estable.
- 10. Bon sou.** Bona relació entre el treball portat a terme i la remuneració assignada.
- 11. Activitats similars.** Treball on es porten a terme, habitualment, tasques molt semblants.



e) Inventari d'interessos

Empleneu l'*Inventari d'interessos* annex.

f) Tipologia personal i professional

Segons J. L. Holland, les persones que exerceixen les mateixes professions o professions semblants tenen trets de personalitat similars. Així, estableix sis tipus de personalitat: realista, científic, artista, social, emprenedor i convencional. Classifica, també, les professions en funció de trets característics de les persones que les exerceixen. Estableix sis àmbits professionals: d'oficis, intel·lectual, artístic, social, emprenedor (direcció o negocis) i de treball convencional.

Per simplificar-ho, n'hem abreujat els noms de la manera següent:

realista (R), científic (C), artístic (A), social (S), emprenedor (E) i convencional (O)

(Observa que es corresponen amb les sis columnes en què situaves les respostes en el qüestionari.)

Tot seguit tens una descripció dels tipus i ambients:

(R) Tipus realista / ambient d'oficis. Són persones que demostren interès per activitats pràctiques, o bé per activitats que comporten el contacte amb la natura (conrear cultius, criar animals, etc.). Desitgen construir coses i veure resultats pràctics del seu treball.

Són professions típiques d'aquesta categoria: agricultura, mecànica, fusteria, conducció de vehicles, instal·lacions (electricitat, aigua, gas), reparacions (aparells, màquines, etc.), així com escanista i corrector/a. També s'hi inclouen les activitats relacionades amb l'esport.

(C) Tipus científic / ambient intel·lectual. Els agrada observar i experimentar per comprendre els fenòmens que els envolten. Valoren altament les matemàtiques i el treball científic en general. Tendeixen a ser persones analítiques, teòriques, crítiques i metòdiques.

Senten atracció per professions relacionades amb la biologia, la química, l'arquitectura, la medicina, l'enginyeria informàtica, les ciències socials, etc. i, en general, la investigació relacionada amb qualsevol camp del saber.

(A) Tipus artístic / ambient artístic. Sovint es relacionen amb l'entorn físic i social, i empren els seus sentiments i la seva intuïció i imaginació. Demostren interès per activitats creatives. Freqüentment prefereixen un estil de vida no convencional, valoren molt la independència i cerquen activament oportunitats d'autoexpressió. Els agrada el contacte amb altres.

D'entre aquestes professions hi ha les relacionades amb l'escriptura, la decoració, la pintura, el disseny, la música, la interpretació...

(S) Tipus social / ambient social. Són persones que es preocupen pel benestar dels altres i mostren el desig d'ajudar-los. Generalment es relacionen bé amb tota mena de persones, tenen habilitat per a la comunicació interpersonal. Són comprensives, generoses i sensibles als problemes aliens.

Senten atracció per professions relacionades amb el treball social, infermeria, geriatria, educació, etc. També s'hi poden incloure les professions relacionades amb el turisme, les relacions públiques i la publicitat.

(E) Tipus emprenedor / ambient de direcció o negocis. S'enfronten amb el món mitjançant una actitud audaç, enèrgica i competitiva. Són persones dinàmiques, organitzadores, segures d'elles mateixes. Senten atracció per activitats que els proporcionen l'oportunitat de guiar els altres, persuadir-los i influir en la seva manera de pensar.

Professions representatives: direcció d'empreses, càrrecs públics, empresarials, comercials, etc.

(O) Tipus convencional / ambient administratiu. Prefereixen professions amb tasques clarament definides on es facin activitats verbals o numèriques pròpies de la feina administrativa. Són persones ordenades, sistemàtiques i perseverants.

Els àmbits professionals més escaients per a aquest tipus de personalitat són els de secretariat, administració, compatibilitat, arxius, telefonia, etc.

g) Codis professionals

Les persones tendeixen cap a treballs que estiguin en harmonia amb els seus tipus de personalitat, així, per exemple, les persones de caire intel·lectual trobaran més satisfacció en l'ambient d'una professió científica.

Però la majoria de les persones no es classifiquen únicament en un dels tipus que hem descrit, sinó que són una combinació de dos o més tipus.

Fixa't en els resultats que has obtingut en el qüestionari, és a dir, en les sumes totals de cada columna. Has de considerar la combinació dels dos totals més alts. Poden ser combinacions com científic-social (C-S), emprenedor-convencional (E-C), etc. Aquesta combinació la denominem **codi professional**.

Per exemple, si els resultats obtinguts per un noi que es diu Agustí són:

R = 26, C = 20, A = 5, S = 10, E = 14 i O = 12, el seu codi professional és realista-cièntífic (R-C).

Pot esdevenir-se que les dues sumes de puntuacions més altes siguin idèntiques. Fixa't en l'exemple d'una noia que es diu Clara:

$$R = 7, C = 28, A = 30, S = 30, E = 18, O = 11$$

Els seus codis professionals serien: artístic-social (A-S) i el seu invers, social-artístic (S-A), i també artístic-científic (A-C) i social-científic (S-C). És a dir, en aquest cas tenim en compte els tres totals de sumes de puntuacions més altes i obtenim quatre codis professionals, en comptes d'un, com en l'exemple de l'Augustí.

Observa els resultats d'en Sergi:

$$R = 8, C = 27, A = 31, S = 27, E = 11, O = 9$$

Si ordenem de la més gran a la més petita les puntuacions sumades en cada tipus, ens adonem que ara la igualtat o empat es produeix en les puntuacions segona i quarta. Els codis professionals seran dos: artístic-científic (A-C) i artístic-social (A-S), que resulten d'associar la puntuació més alta (artístic) amb les altres del mateix valor.

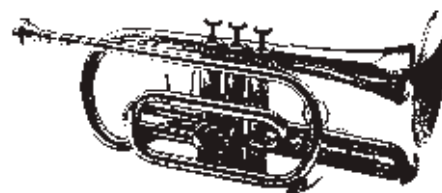
Determina quin és el teu codi professional. Escribeu en l'apartat f) del *Full de respostes* el nom del tipus de personalitat en el qual obtens la puntuació més alta de la suma total, i en segon lloc la segona puntuació més destacada. En cas d'empat, actua com en els exemples anteriors i determina els teus codis professionals.

En la taula següent s'indiquen els grups professionals més adients o que més es corresponen amb cada codi professional. Per cada codi s'han seleccionat tres, quatre o cinc grups ocupacionals, que s'indiquen amb els nombres 1, 2, 3 i 4, que suggereixen l'ordre de prioritats.

Consulta la taula i anota en l'apartat g) del *Full de respostes* els grups ocupacionals que es corresponen amb el teu codi professional (o amb els teus codis professionals, si te'n surten més d'un).

h) Taula de correspondències entre codis professionals i entorns de treball

Entorns de treball	Codis professionals													
	Professions manipulatives	Activitats agropecuàries, alimentació, pesca i mineria	Transports	Cossos de seguretat i serveis de protecció	Administració	Comercial (economia i negocis)	Serveis socials	Educació i cultura	Humanitats i ciències socials	Ciències de la salut	Ciències de la naturalesa i matemàtiques	Tecnologia de la producció, telecomunicacions i informació	Artístics	Educació i esports
Realista - científic	1	2								4	3			
Realista - artístic	3	1											2	4
Realista - social	1		4	3			2							
Realista - emprenedor	1	2	4			3								
Realista - convencional	1		3		2									4
Científic - realista	3	4								2	1			
Científic - artístic										4	1	2	3	
Científic - social							4	3	1	2				
Científic - emprenedor						2	4			1	3			
Científic - convencional					3			4		1	2			
Artístic - realista	3	2											1	4
Artístic - científic									4	3	2	1		
Artístic - social							4	2	3				1	
Artístic - emprenedor						2	3		4				1	
Artístic - convencional					2			3	4				1	
Social - realista	2			3			1							4
Social - científic							1	4		2	3			
Social - artístic							1	2	4					3
Social - emprenedor				4		2	1		3					
Social - convencional				3	2		1		4					
Emprenedor - realista	4	3	2			1								
Emprenedor - científic						1	4			3	2			
Emprenedor - artístic						1	4	3					2	
Emprenedor - social						1	3	4	2					
Emprenedor - convencional					2	1	3	4						
Convencional - realista	2		4	3	1									
Convencional - científic					1	4				2	3			
Convencional - artístic					1			4	3				2	
Convencional - social				4	1		2		3					
Convencional - emprenedor					1	2	3	4						



i) Anàlisi de resultats

Finalment, el que faràs és precisar quins són els **entorns de treball** que més s'adiuen amb les teves característiques personals.

Quan arribis a delimitar quins són aquests **entorns de treball**, entre els quals segurament hi ha la teva futura professió, haurà acabat la funció d'aquest *Quadern d'orientació* i podràs iniciar una segona etapa en el procés de decisió vocacional consistent a recollir i consultar informació sobre els entorns de treball que resulten més adients per a tu.

Segueix en el *Full de respostes* les passes següents:

- 1r** Compara quin dels **codis professionals** de l'apartat **g**) et coincideix amb una de les dues opcions que has triat a l'apartat **a**) de **grups professionals**. Anota a l'apartat **h**) el nom o noms de l'entorn o entorns de treball coincidents, tant si coincideixes en una de les dues opcions com en totes dues. Continua emplenant les caselles de l'apartat **h**) amb els **entorns de treball** de l'apartat **a**) que no són coincidents, i després amb els **codis professionals** de l'apartat **g**) que tampoc no són coincidents.
- 2n** Després usa la taula de l'apartat **j**) que tens en el full següent, en què es determinen **els àmbits d'aprenentatge, les aptituds i habilitats i els valors professionals** que són més idonis o pertinents a cada **grup ocupacional**. Pots comprovar en cada un dels **entorns de treball** de l'apartat **h**) del *Full de respostes* els que coincideixen **amb els àmbits d'aprenentatge preferits** de l'apartat **b**) del *Full de respostes* i els que apareixen en la taula **j**). Escribeu només els que són coincidents. Entre els parèntesis hi has de posar el nombre de coincidències que es produeixen. Després, fes el mateix amb les **aptituds i habilitats** i amb els **valors professionals**. Si almenys hi ha dues coincidències en **els àmbits d'aprenentatge**, i també coincideixen almenys dues **aptituds i habilitats** i dos **valors professionals**, pots considerar que es tracta d'un **entorn de treball** del qual serà molt interessant que n'obtinguis àmplia informació.
- 3r** Suma el nombre de coincidències de cada **entorn de treball**. A partir dels resultats, pots establir un ordre entre els **entorns de treball** de l'apartat **h**) del *Full de respostes*. Com més coincidències trobis en **els àmbits d'aprenentatge, les aptituds i habilitats i els valors professionals**, més adequat és per a tu l'àmbit professional.

Per tenir informació sobre la teva futura professió, consulta novament la taula de l'apartat **j**) per esbrinar **els àmbits d'aprenentatge** que hauries de cursar, les **aptituds i habilitats** requerides i els **valors professionals** que cal tenir.

El treball del *Quadern d'orientació professional* ha finalitzat. Tant de bo que t'hagi resultat interessant i t'hagi ajudat a decidir!

Ara et convidem a consultar l'oferta educativa dels 14 entorns de treball (agrupació que s'ha fet de les diverses professions) que inclou la *Guia de la persona tutora*. El teu tutor o tutora t'ajudarà en aquest procés.

A més de la informació que et proporciona aquesta guia també poden informar-te i ajudar-te les teves amistats, la família, el professorat del centre i els i les professionals de l'orientació. Cerca tota la informació possible; has d'estar informat/ada per poder triar l'opció més adequada als teus interessos.

Endavant i molta sort!



j) Taula de correspondència entre els entorns de treball i els àmbits d'aprenentatge, les aptituds i els valors

Entorns de treball	Àmbits d'aprenentatge escolar	Aptituds i habilitats	Valors professionals
Professions manipulatives	Treballs de taller Tecnologia Administració d'empreses Art	Manual Mecànica De concentració Espacial	Treball supervisat Activitat rutinària Disponibilitat de temps lliure Relació social
Activitats agropecuàries, alimentació, pesca i mineria	Treballs de taller Administració d'empreses Educació física i esports Informàtica	Manual Físicoesportiva Mecànica Numèrica	Activitat rutinària Seguretat en el treball Independència Disponibilitat de temps lliure
Transports	Treballs de taller Educació física i esports Administració d'empreses Tecnologia	Mecànica Espacial De concentració Manual	Varietat-diversitat Disponibilitat de temps lliure Seguretat en el treball Relació social
Cossos de seguretat i serveis de protecció	Educació física i Esports higiene i seguretat treballs de taller oficina-comptabilitat	De persuasió Físicoesportiva Mecànica Administrativa	Altruisme Treball supervisat Seguretat en el treball Relació social
Administració	Oficina-comptabilitat Llenguatge Informàtica Idiomes	Administrativa Numèrica Lingüística De concentració	Treball supervisat Activitat rutinària Relació social Seguretat en el treball
Comercial (economia i negocis)	Administració d'empreses Oficina-comptabilitat Informàtica Idiomes	De lideratge Administrativa De persuasió Numèrica	Assumir poder i responsabilitat Relació social Assolir prestigi Bon sou
Serveis socials	Oficina-comptabilitat Administració d'empreses Higiene i seguretat Ciències socials	De persuasió Social Administrativa Manual	Altruisme Relació social Seguretat en el treball Varietat-diversitat
Educació i cultura	Llenguatge Ciències socials Ciències Art	Didàctica Lingüística Social De lideratge	Altruisme Creativitat Assumir poder i responsabilitat Seguretat en el treball
Humanitats i ciències socials	Ciències socials Llenguatge Art Idiomes	Lingüística Social Didàctica Artística	Independència Creativitat Relació social Assumir poder i responsabilitat
Ciències de la salut	Ciències Matemàtiques Higiene i seguretat Informàtica	Científica Social De persuasió Manual	Altruisme Assolir prestigi Seguretat en el treball Bon sou
Ciències de la naturalesa i matemàtiques	Matemàtiques Ciències Informàtica Tecnologia	Científica Matemàtica Espacial Didàctica	Independència Creativitat Varietat-diversitat Assolir prestigi
Tecnologies de la producció, telecomunicacions i informació	Matemàtiques Ciències Tecnologia Informàtica	Matemàtica Científica Espacial Mecànica	Creativitat Varietat-diversitat Assolir prestigi Bon sou
Artístics	Art Música Teatre Imatge i so	Artística Musical Lingüística Manual	Creativitat Independència Varietat-diversitat Assolir prestigi
Educació i esports	Educació física i esports Higiene i seguretat Ciències Treballs de taller	Físicoesportiva Manual Didàctica Espacial	Altruisme Relació social Varietat-diversitat Disponibilitat de temps lliure