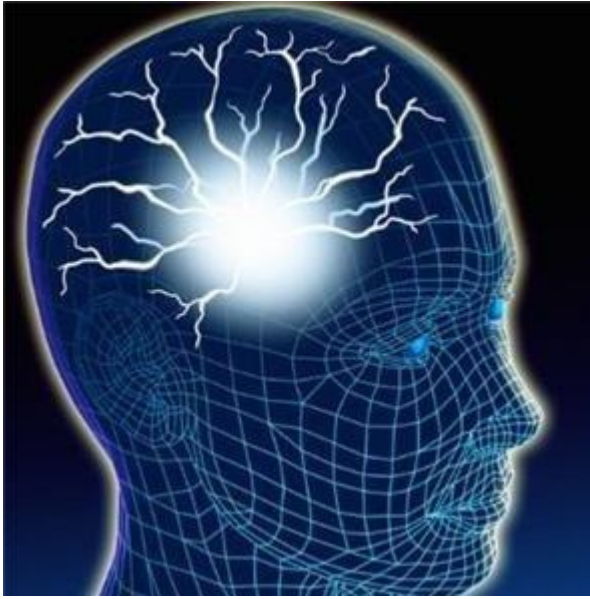


L'aventura de créixer emocionalment



Objectiu

Desenvolupar la capacitat d'empatia.

Temps

Una hora, aproximadament.

Material

El full de dilemes.

Metodologia

1. Representar en grups de quatre-cinc persones les següents escenes, de manera que cada grup ha de representar un cas:
 - Un pare, una mare i dos fills adolescents. Els fills negocien el tema de l'hora d'arribar a casa a les nits.
 - Una família amb dos fills adolescents discuteix el tema de la factura del telèfon.
 - Una família negocia el repartiment de tasques a fer a la llar.
 - Un pare i una mare parlen amb els dos fills sobre els baixos resultats trets a la segona avaluació.
2. Els grups que estan d'espectadors, un cop acabada la representació, poden fer preguntes o exposar la seva opinió.